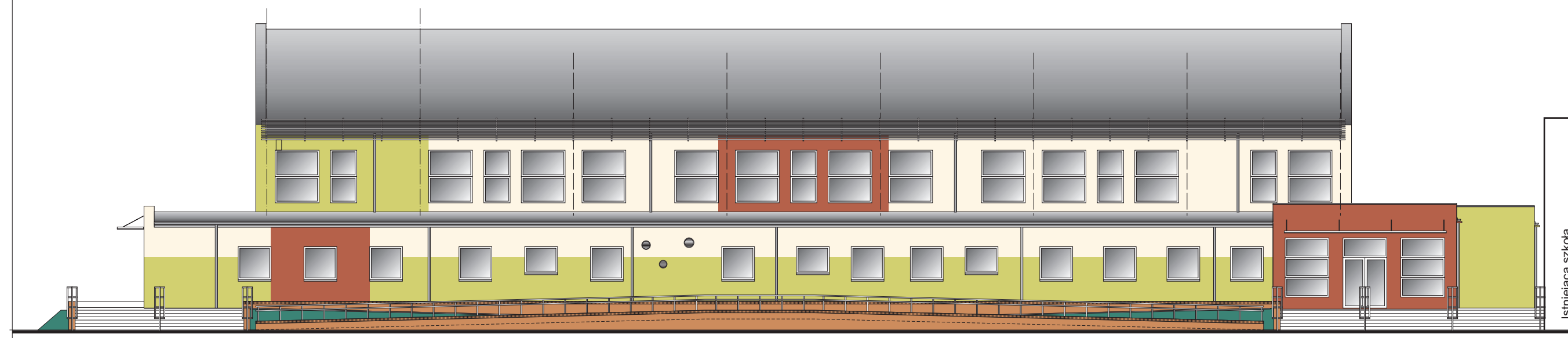
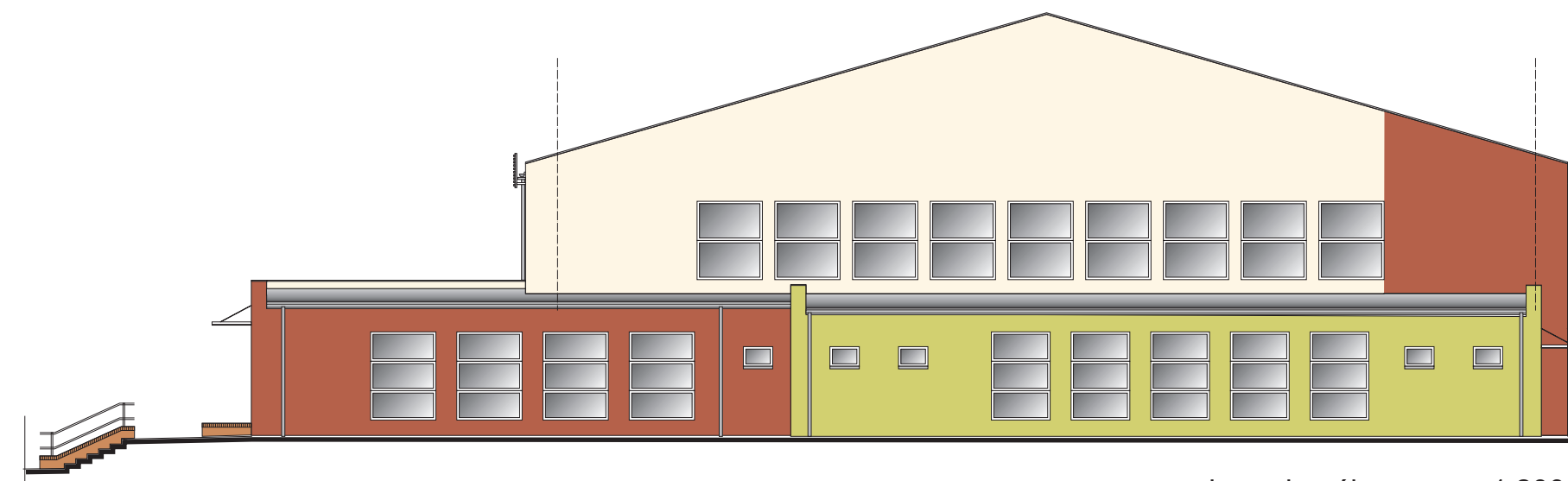


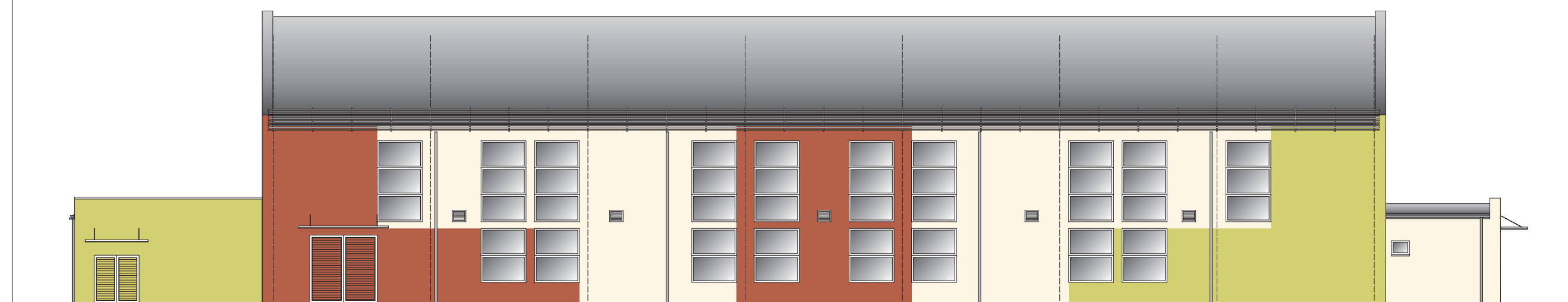
HALA SPORTOWA, Iłowa, ul. Piaskowa
dz. bud. nr 739, 665/1, 665/2, 738/2, 738/1, 667/2, 627, 741,



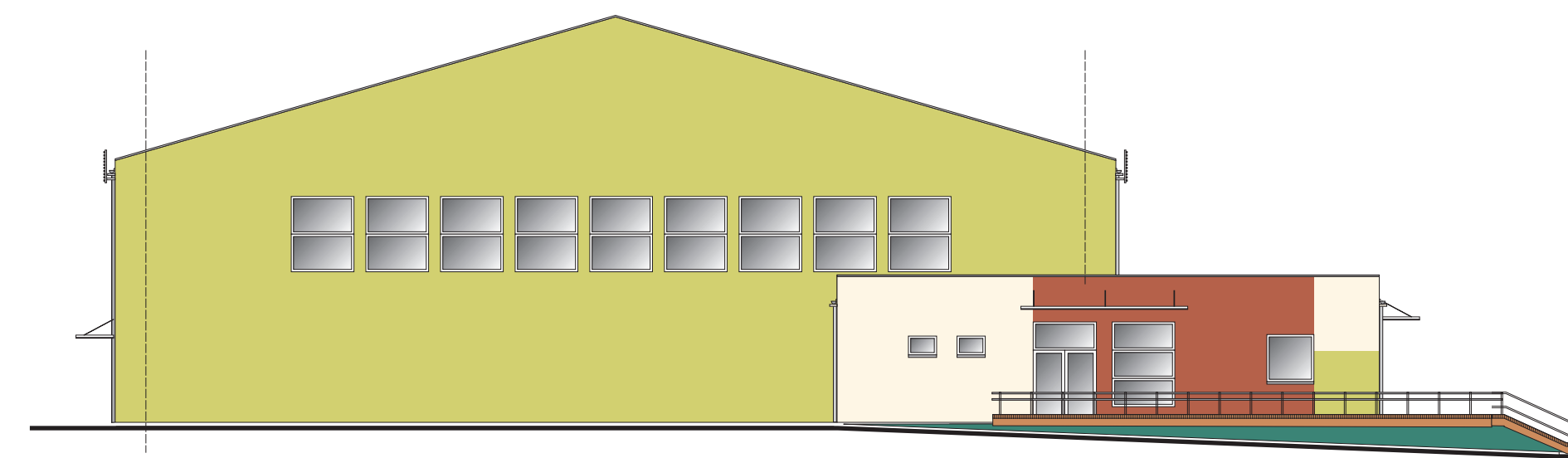
elewacja wschodnia • 1:200



elewacja północna • 1:200



elewacja zachodnia • 1:200



elewacja południowa • 1:200

KOLORY DOBRANO WG PALETY BARW "CERESIT" HENKEL- BAUTECHNIK

- AFRICA AF1*
- AMAZON AM 1**
- NEVADA NV 6***

obiekt	HALA SPORTOWA Iłowa, ul. Piaskowa dz bud nr 739, 665/1, 665/2, 738/2, 738/1, 667/2, 627, 741,	
rodzaj opracowania	PROJEKT BUDOWLANY	skala 1:200
tytuł rysunku	ELEWACJE - KOLORYSTYKA	data 03/2008
projektant	mgr inż. arch Barbara Mołęda upr.121/87/ZG	numer rysunku
sprawdzający	mgr inż. arch Janusz Wyczalkowski upr.1263/59	10/A